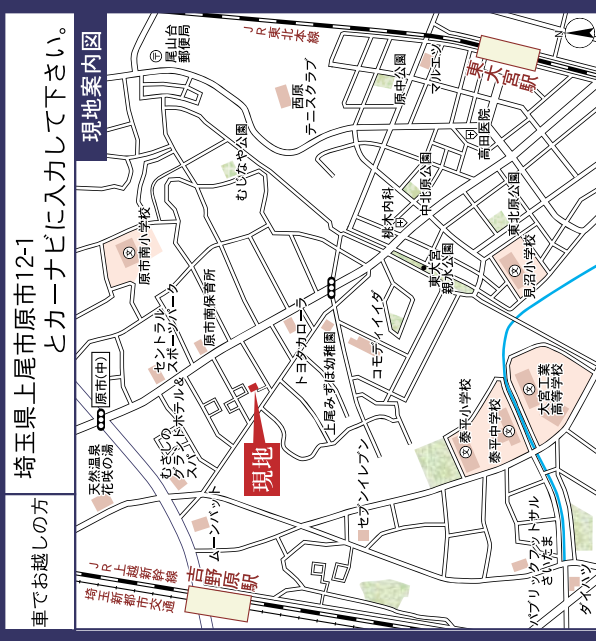


価格変更しました!

新築分譲住宅
Ivele Garden.S
全2棟
上尾市原市7期

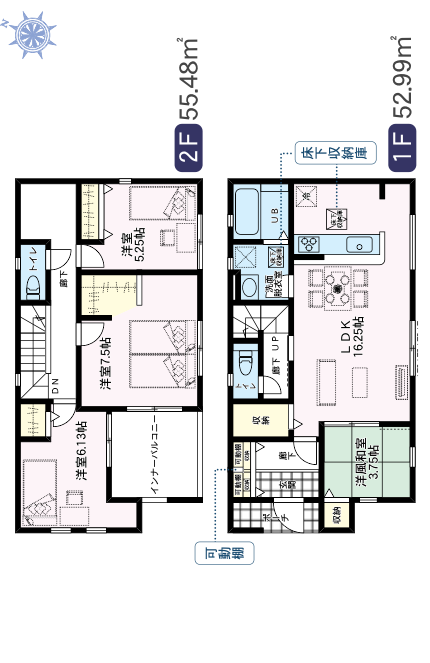
埼玉新都市交通
「吉野原」駅徒歩10分
東北本線
「東大宮」駅徒歩19分



Life Information table with details on schools, bus routes, and nearby facilities.

1号棟 4LDK
価格 ~~3,680~~ 3,280万円

◆土地面積:150.87㎡ ◆建物面積:108.47㎡ ◆建築確認番号:第233UDJIW建02113号
◆道路:南西側4m私道 ◆ごみ置場面積・持分:2.56㎡×1/8



仲介手数料は
約120万円
程かかります!
弊社にてご契約の場合、
半額以下、
最大で0円
になります!

『建設性能評価』取得予定
7 最高等級
補助金 100万円
支援助業対象物件
こどもエコすまいる

お引渡し後 無料点検実施!!
20年地盤保証対象物件

フラット35S 金利Aタイプ 利用可
充実した設備・仕様



所在地/埼玉県上尾市大字原市字番耕地12-1(地番)埼玉県上尾市原市12-1(住居表示)交通/埼玉新都市交通「吉野原」駅徒歩10分、東北本線「東大宮」駅徒歩19分... 諸条件ご相談ください!

担当: 辻本
取引形態/媒介
情報公開日/令和5年12月10日

株式会社ハウスプラス
TEL048-780-2888
〒330-0852 埼玉県さいたま市大宮区大成町3-548-2富士幸ビル1階

◇仲介手数料半額以下キャンペーン実施中!◇